

**EDIFICIO
SAN MIGUEL**



CONSTRUCCIONES

EDIFICIO SAN MIGUEL

3 DE FEBRERO 3437

JIF

CONSTRUCCIONES

DESCRIPCIÓN

El edificio está ubicado en diagonal a la Plaza Buratovich, cerca de la Terminal de Ómnibus de la ciudad, de la Facultad de Medicina y Universidad Católica Argentina.

UNIDADES

Está compuesto por 6 pisos con un total de 24 departamentos.

Se proyecta un edificio de viviendas hacia el frente e internas, con dos departamentos de 1 dormitorios y dos departamentos de dos dormitorios por piso.

Los departamentos están compuestos por dormitorios, living-comedor, cocina, baño y las que dan al frente, con balcón.

En planta baja se proyecta un amplio ingreso al palier para acceso al ascensor y escalera, con un local comercial.

AMENITIES

- Terraza común.
- Lavadero.

GENERALIDADES CONSTRUCTIVAS

- Hall de ingreso con control de acceso y sistema de video monitoreado con acceso desde Internet.
- Portón automatizado para ingreso a cocheras.
- Ascensor.
- Palieres con sensor de movimiento para iluminación y luz de emergencia.
- Instalación de gas para calefacción y agua caliente.
- Instalación de cañerías de telefonía y TV por cable.
- Living, cocina y baños con pisos de porcelanato.
- Dormitorios con piso flotante de madera.
- Frente de placares con puertas corredizas.
- Cocina con mesada de granito y modernos muebles de alacena y bajo mesada.
- Baños completos con grifería de alta calidad y mesadas de mármol.
- Artefactos de cocina y calefón ya instalados.
- Todas las aberturas en aluminio blanco.
- Balcones al frente.



GRUPO

JIF

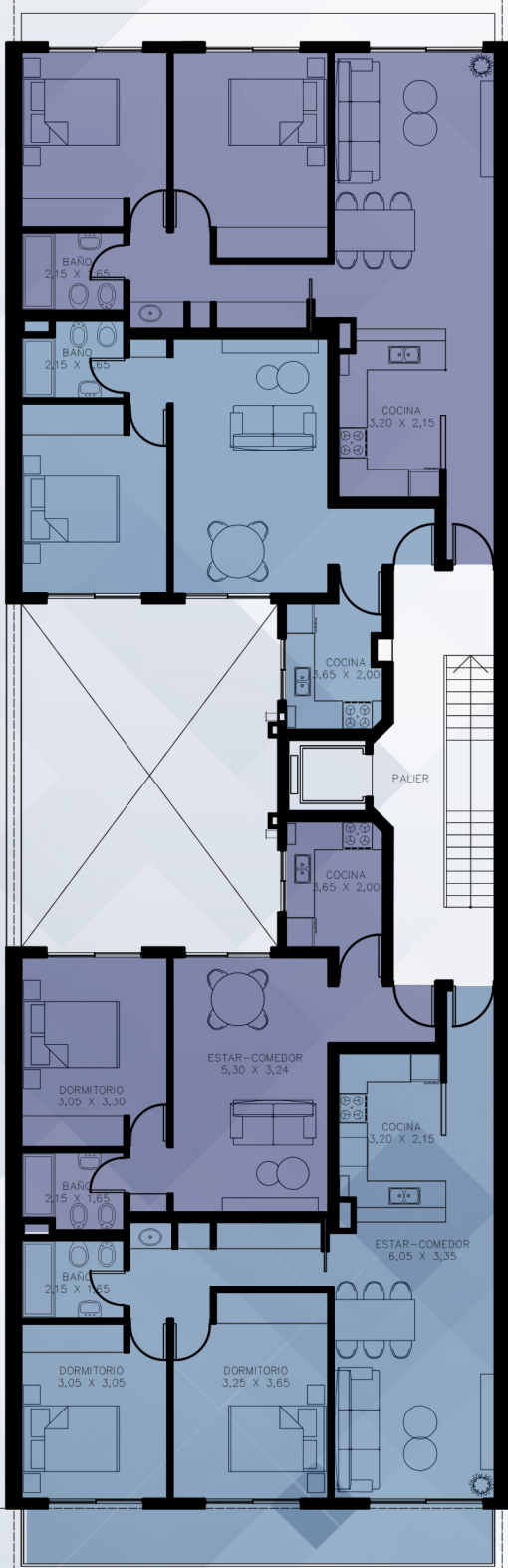
www.grupojif.com.ar / Orsetti 1144 - Granadero Baigorria / 4713978 / 341-6119683 / info@grupojif.com.ar

EDIFICIO SAN MIGUEL

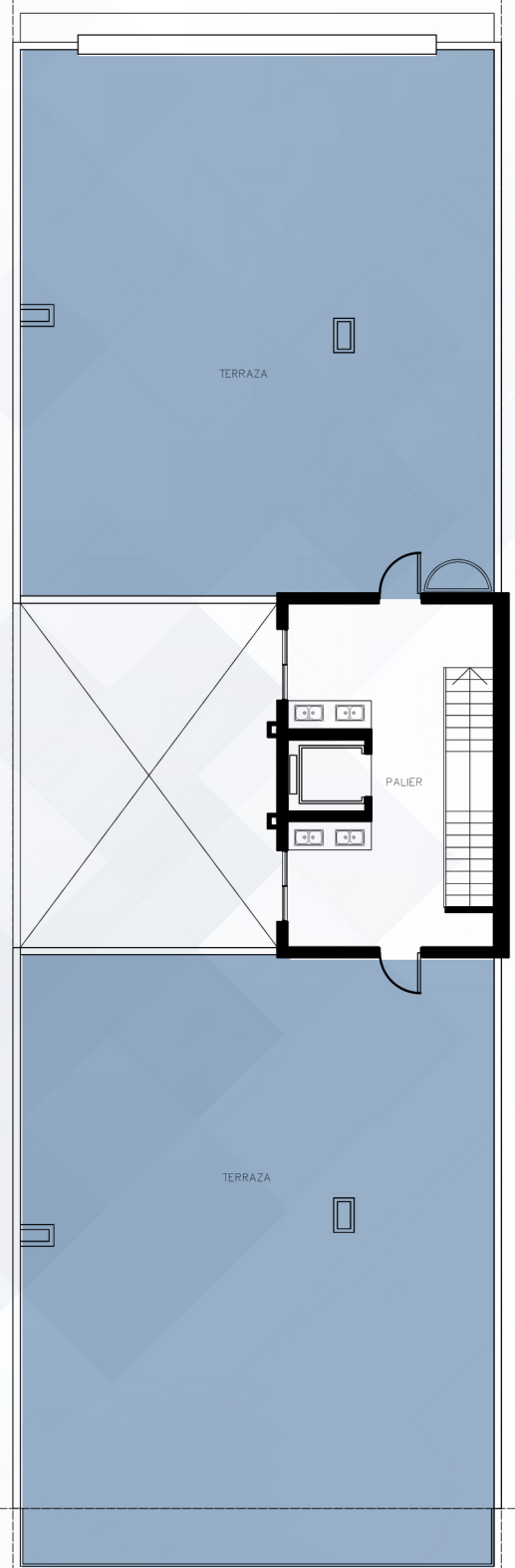
3 DE FEBRERO 3437



CONSTRUCCIONES



PLANTA nº1 A 6º PISO



PLANTA TERRAZAS



