

**EDIFICIO
SAN RAFAEL**



CONSTRUCCIONES

EDIFICIO SAN RAFAEL

3 DE FEBRERO 3480

JIF

CONSTRUCCIONES

DESCRIPCIÓN

El edificio está ubicado en diagonal a la Plaza Buratovich, cerca de la Terminal de Omnibus de la ciudad, de la Facultad de Medicina y Universidad Católica Argentina.

UNIDADES

Está compuesto por 7 pisos con un total de 21 departamentos.

Se proyecta un edificio de viviendas frente-contrafrente, con tres departamentos de 1 dormitorios por piso.

Los departamentos están compuestos por dormitorio, living-comedor, cocina, baño y balcón.

En planta baja se proyecta un amplio ingreso al palier para acceso al ascensor y escalera.

Espacios para estacionar: capacidad para 5 vehículos en planta baja y 5 bauleras.

AMENITIES

- Terraza común.
- Quincho semicubierto.
- Parrillero.

GENERALIDADES CONSTRUCTIVAS

- Hall de ingreso con control de acceso y sistema de video monitoreado con acceso desde Internet.
- Portón automatizado para ingreso a cocheras.
- Ascensor moderno.
- Palieres con sensor de movimiento para iluminación y luz de emergencia.
- Instalación de gas para calefacción y agua caliente.
- Instalación de cañerías de telefonía y TV por cable.
- Living, cocina y baños con pisos de porcelanato.
- Dormitorios con piso flotante de madera.
- Frente de placares con puertas corredizas.
- Cocina con mesada de granito y modernos muebles de alacena y bajo mesada.
- Baños completos con grifería de alta calidad y mesadas de mármol.
- Artefactos de cocina y calefón ya instalados.
- Todas las aberturas en aluminio blanco con vidrio DVH.
- Balcones al frente y balcones interiores.



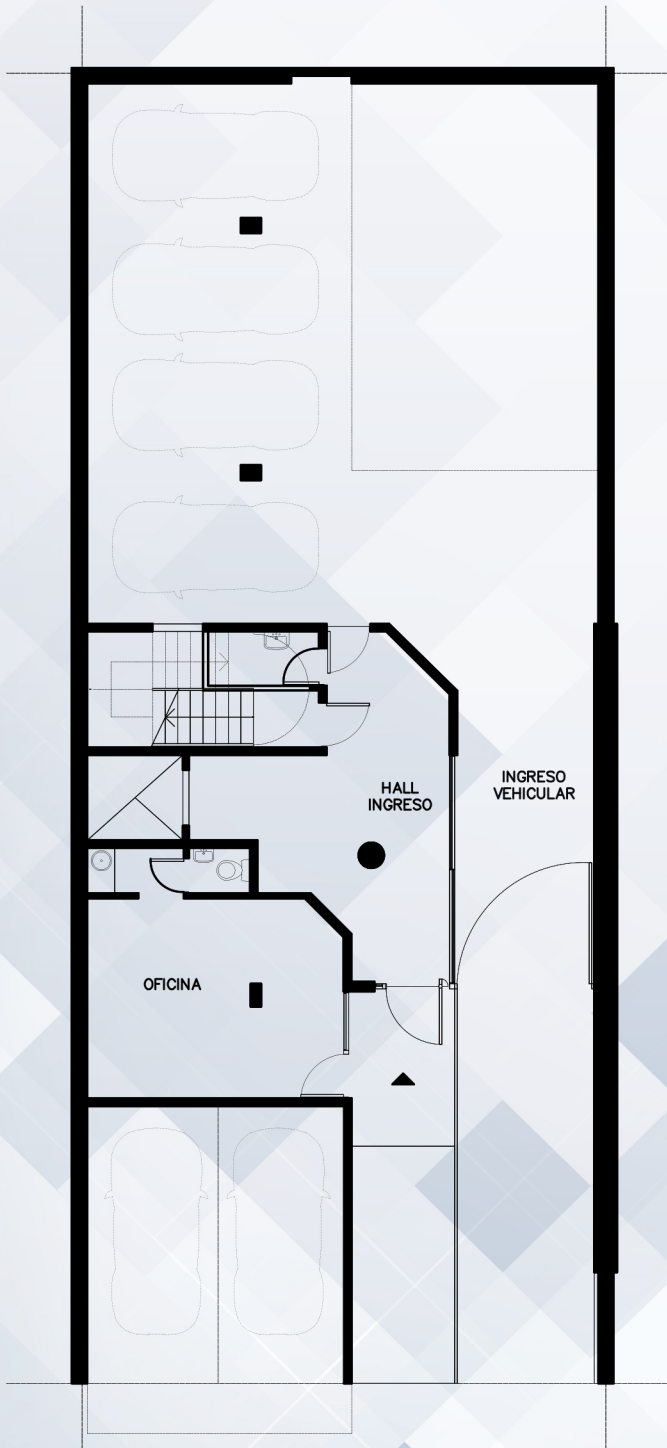
GRUPO

JIF

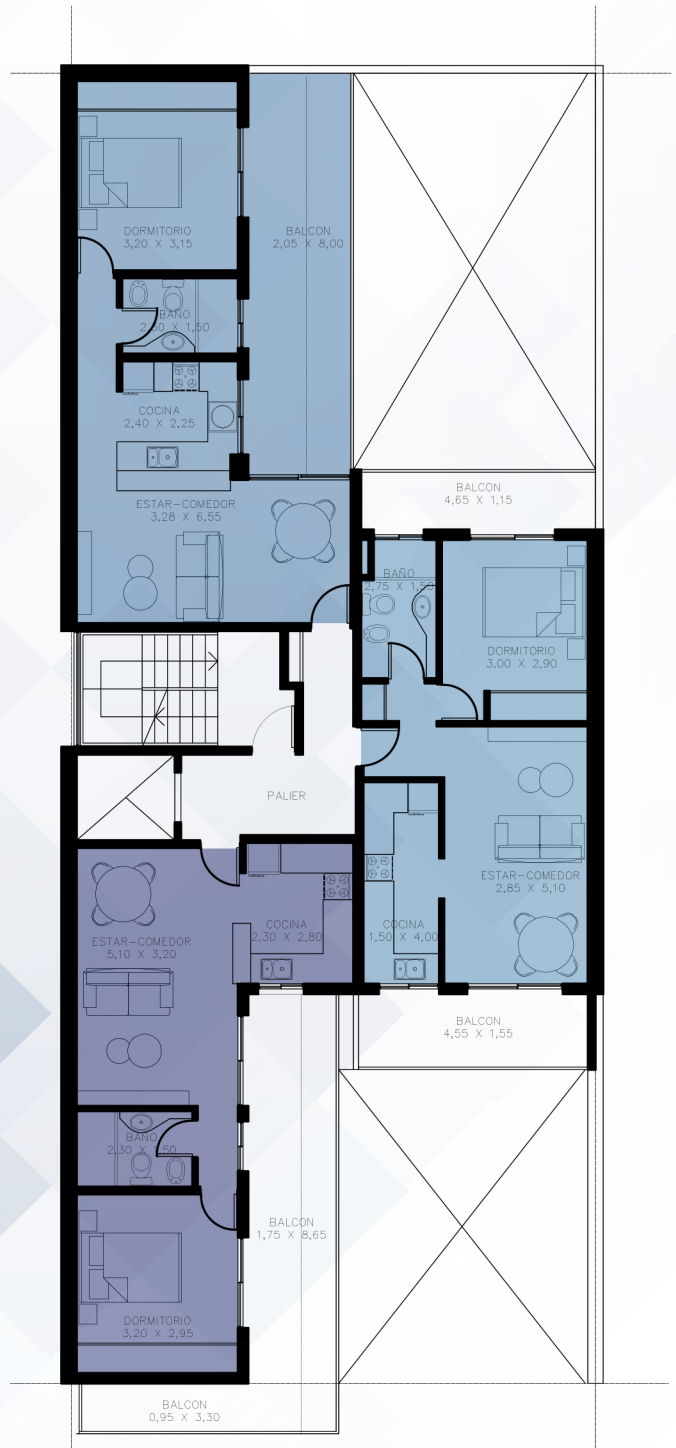
www.grupojif.com.ar / Orsetti 1144 - Granadero Baigorria / 4713978 / 341-6119683 / info@grupojif.com.ar

EDIFICIO SAN RAFAEL

3 DE FEBRERO 3480



PLANTA BAJA



PLANTA 1º PISO

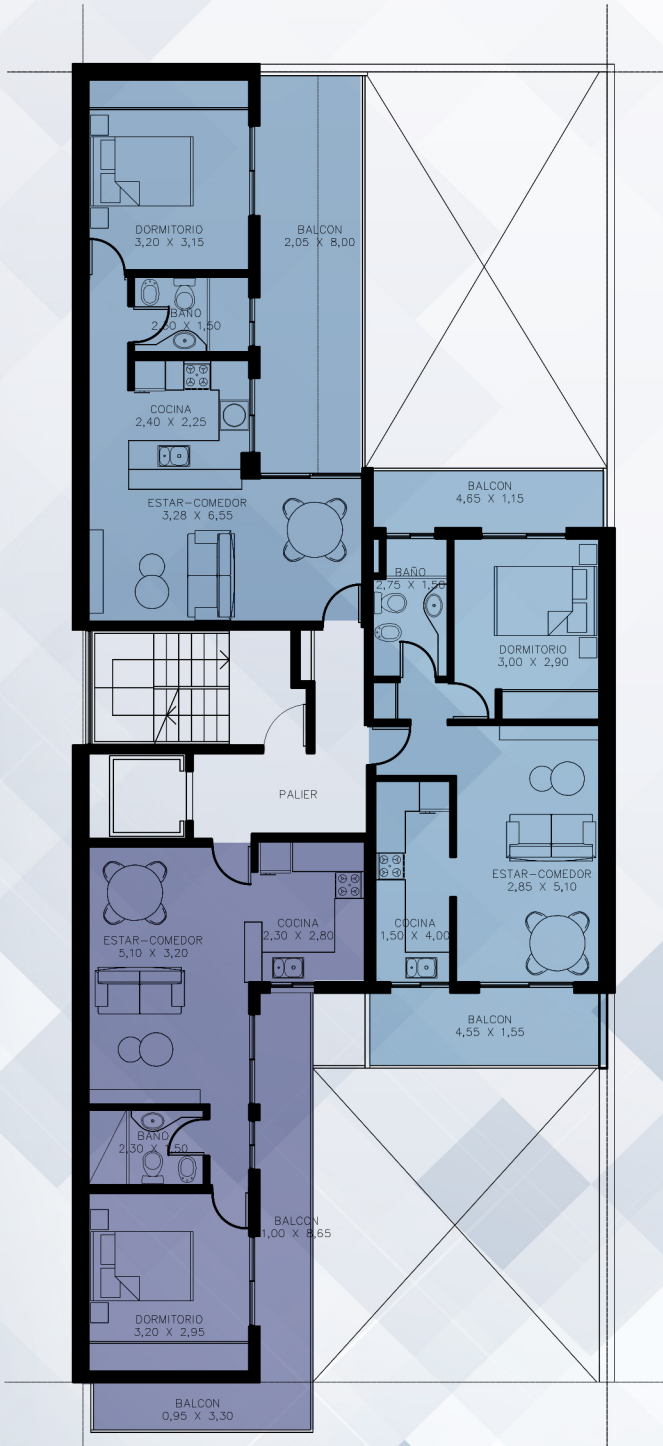


EDIFICIO SAN RAFAEL

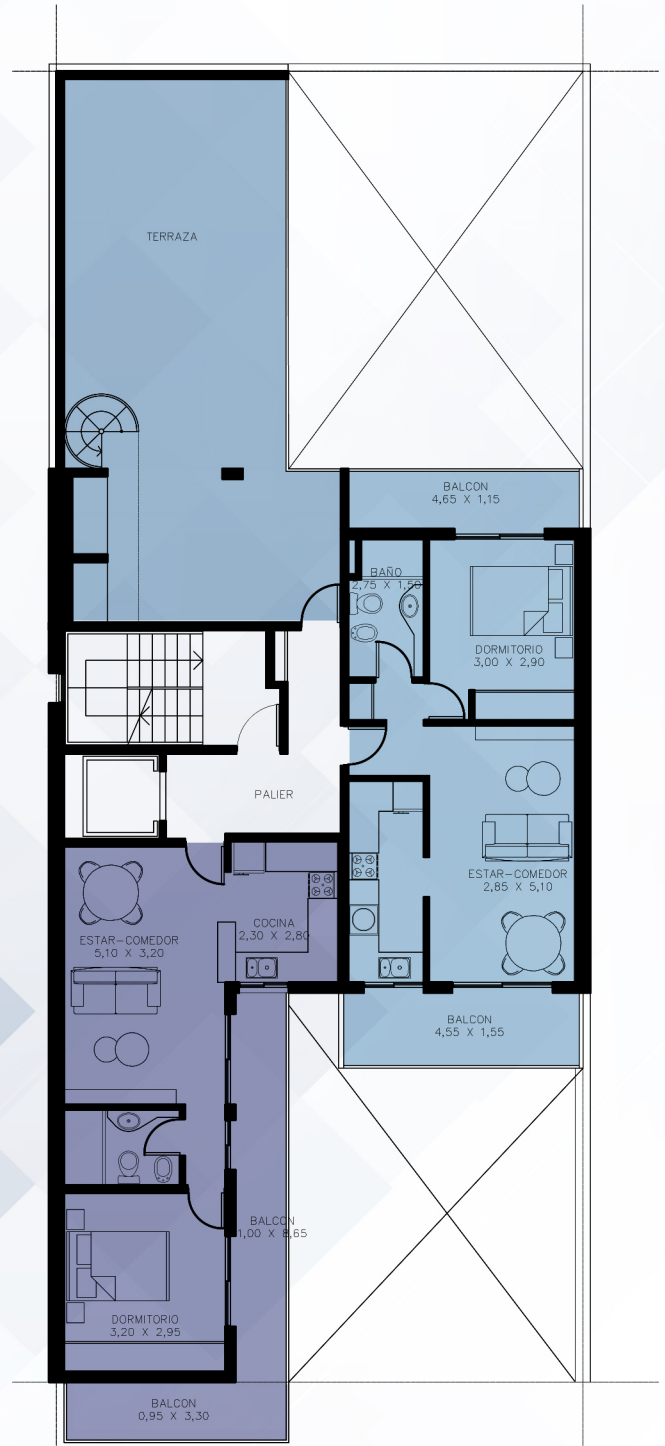
3 DE FEBRERO 3480

JIF

CONSTRUCCIONES



PLANTA 2º A 6º PISO



PLANTA 7º PISO

